

新発売

# 防爆形RFIDカードリーダーダライタ (NWEX-RF1)

NWEX-RF1



検定合格番号  
TC18005

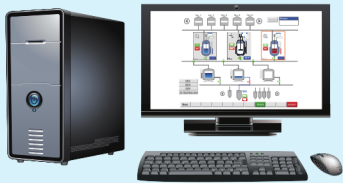
ISO14443TYPE-A (MIFAREカード) 等  
各種カードに対応

RS-232C, RS-485, Ethernet通信で接続可能

## システム構成-1)

## (入退室管理)

安全場所



危険場所



防爆形RFIDカードリーダーダライタ  
NWEX-RF1



RS-485/Ethernet  
Modbus TCP

AC100V

防爆形電子ブザー  
ESN2-N

音で確認

NWEX-RF1のI/Oで鳴動

※RFIDタグは防爆検定の対象です。

## システム構成-2)

## (タンクローリー車番管理)

安全場所



危険場所

防爆形タッチパネル  
EXGP-3400R

画面で指示



防爆形RFIDカードリーダーダライタ  
NWEX-RF1



RS-485/Ethernet

DC24V

DC24V

RS-232C



※RFIDタグは防爆検定の対象です。

一般仕様・防爆仕様

製品型式	NWEX-RF1
防爆性能	Ex d IIB T5
電源	AC100V 50/60HzまたはDC24V (注1)
保護構造	IP65相当
適用危険場所	Zone1、Zone2
配線接続口	G1/2ケーブルグランド (最大4ヶ所)
使用周囲温度	0~40℃
使用周囲湿度	0~80% (結露無きこと)
外形寸法	160(H)×180(W)×126(D)突起部含まず
材質	アルミニウム合金
質量	4kg
塗装色	マンセル : 5Y7/1 半艶

HF帯 リーダライタ仕様

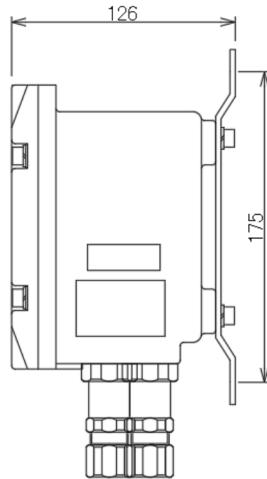
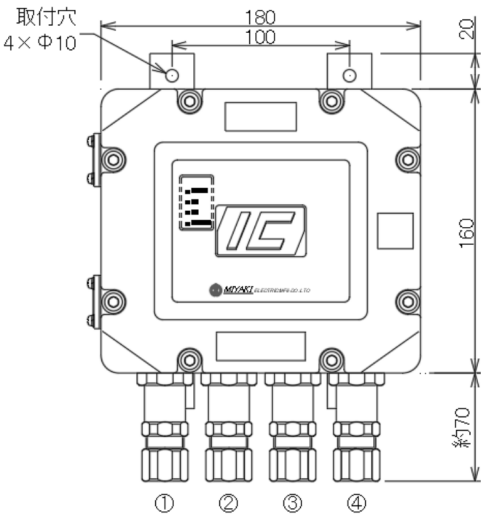
中心周波数	13.56MHz	
伝送速度	FeliCa	212kbps
	ISO/IEC14443	106kbps
	ISO15693	26.48kbps
適合カード	ISO14443A	MIFARE Classic
		MIFARE Ultralight
	ISO15963	MIFARE DESFire
		ICODE SLI, SLIX / Tag-it
FeliCa	RC-S860 / RC-S888	
電波法区分	型式指定を受けた誘導式読み書き通信設備	
読み取り距離	約35mm (FeliCa使用時)	
上位インターフェイス	RS-232C	
	RS-485	
	Ethernet100BASE-TX/10BASE-T	
	Modbus TCP	
通信プロトコル	専用プロトコル	

本製品は、株式会社アートファイネックス社製  
HF帯RFIDカードリーダーライタ (型式 : AMI2450X/AT06) を  
内蔵しております。

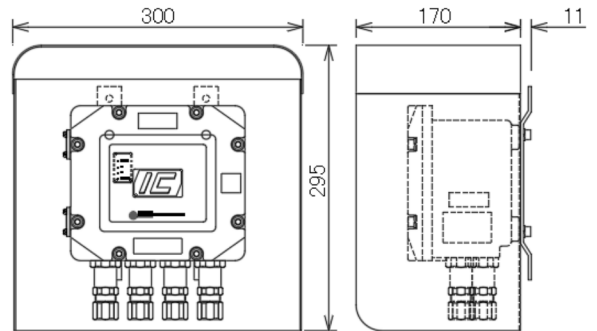
NWEX-RF1-□□□□□ (□ : 仕様を選択ください)

製品型式	通信仕様	電源仕様	ケーブルグランド① (通信渡り用)	ケーブルグランド④ (ブザー用)	その他
NWEX-RF1-	2 : RS-232C	A : AC100V	N : なし (プラグ)	N : なし (プラグ)	0 : なし
	4 : RS-485	D : DC24V	G : あり	G : あり	H : フード付
	E : Ethernet				
	EM : Modbus TCP				

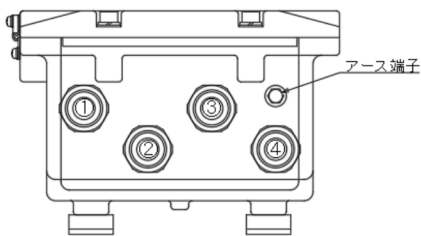
(注1)  
通信仕様「E」、「EM」選択時は、  
電源仕様「A」:AC100Vのみとなります。



フード寸法 (オプション)



フード材質 : SUS304



ケーブル引込仕様

No.	グランド型式	パッキン径	保護管	備考
①	SELT-10 防水型	7~8Φ	G1/2	通信渡り用 (オプション)
②	SELT-10 防水型	8~9Φ	G1/2	通信用
		9~10Φ		
③	SELT-10 防水型	10~11Φ	G1/2	電源用
④	SELT-10 防水型	11~12Φ	G1/2	ブザー用 (オプション)
		選択ください		

※①④を使用しない場合は封止栓付きとなります。

注意事項・その他



<安全に関するご注意> 正しく安全にお使いいただくため、ご使用前に必ず「マニュアル」をよくお読みください。  
※: 防爆電気機器を安全に設置、運用、保守いただくために、SBA-Exなどの適切な防爆専門知識を保有・活用されることをお勧めします。  
SBA-Ex資格とは、一般社団法人日本電気制御機器工業会が推奨する防爆電気機器安全資格制度です。

- ※本商品の使用は日本国内に限ります。
- 本商品は、(株)宮木電機製作所、(株)アートファイネックスの共同開発によるものです。
- 写真の色等は印刷のため実物と異なる場合があります。●このカタログの内容は、製品改良のため予告なしに変更することがあります。

**MIYAKI** ELECTRIC.MFG.CO.,LTD.

株式会社宮木電機製作所

本社 〒621-0013 京都府亀岡市大井町並河3丁目16番18号 Tel. 0771-24-7401  
 東部営業所 〒230-0051 横浜市鶴見区鶴見中央5-4-10 ヘルズ・ベイサイド502 Tel. 045-507-2270  
 西部営業所 〒604-8431 京都市中京区西ノ京原町99番地 Tel. 075-841-5321  
 名古屋営業所 〒460-0011 名古屋市中区大須4丁目9番79号 大須Tビル6F-A Tel. 052-241-8525

RFID Solution  
**ARTFINOX**

本社 〒916-0037 福井県鯖江市上河端町 6-1-3 3 TEL (0778)54-8085  
 東京 〒101-0047 東京都千代田区内神田 1-7-4 晃永ビル 5 F TEL (03)5244-5280

RF1\_230830